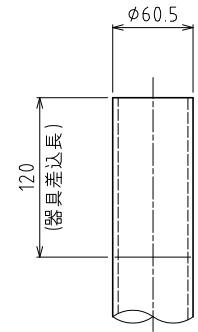
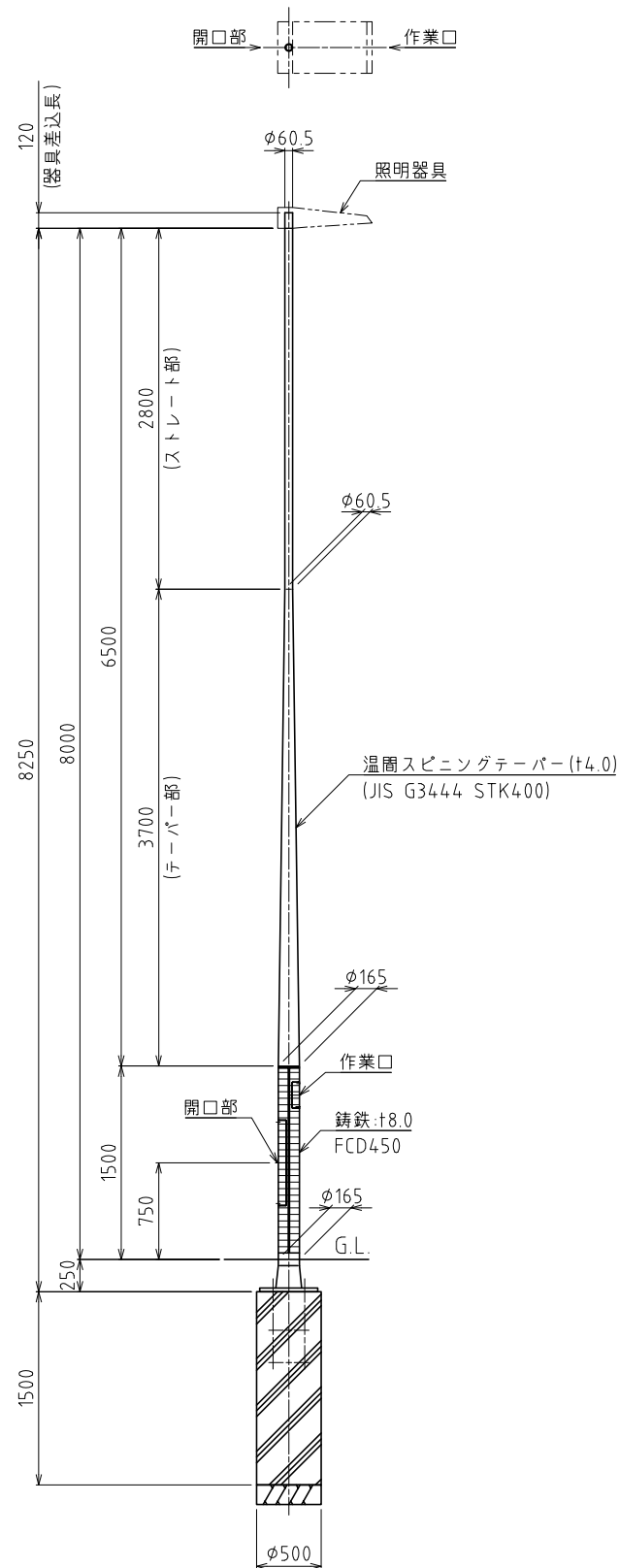
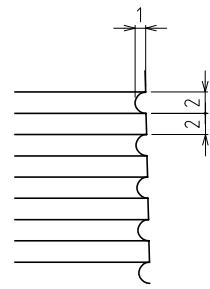


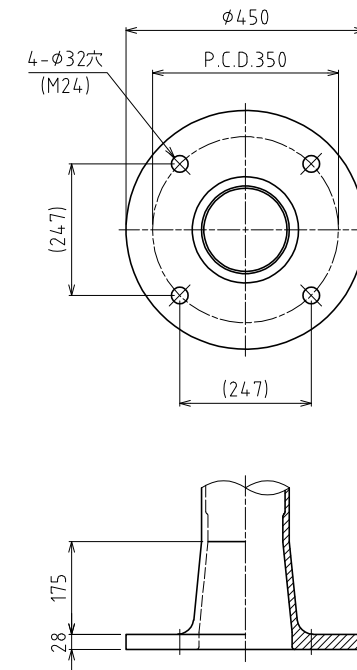
車道用照明ポール YF-L08FA S=1:40 (A2用紙)



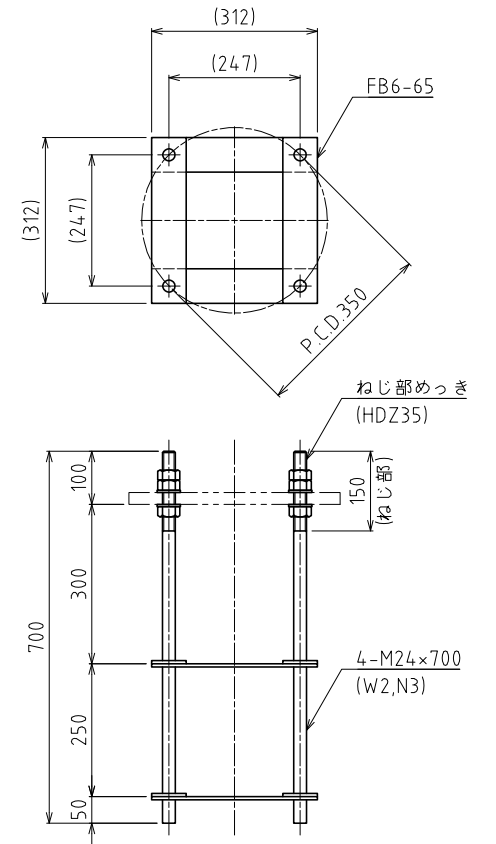
器具差込部詳細図 S=1:4
* 器具の仕様による



テクスチャー部詳細図 S=2:1



柱脚部詳細図 S=1:10



アンカーフレーム詳細図 S=1:10

記事

1.表面処理

鉄鋼部：溶融亜鉛めっき (HDZ177、HDZ55) 後、ステンコート塗装仕上げ。

ただし、板厚 6.0 未満は JIS H 8641 に基づく。

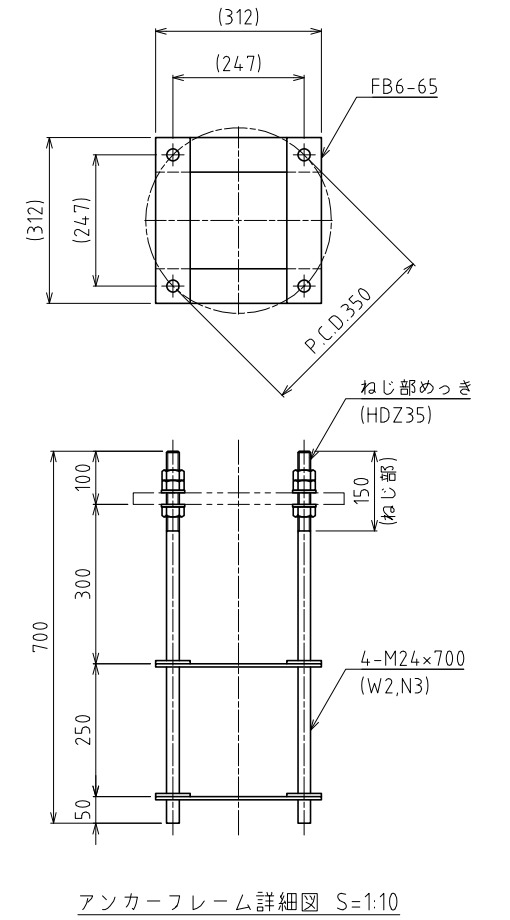
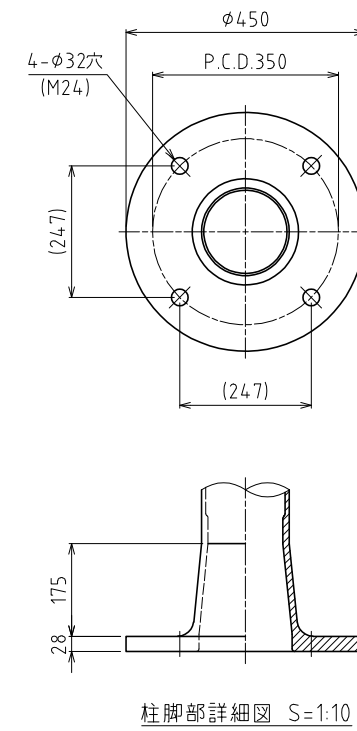
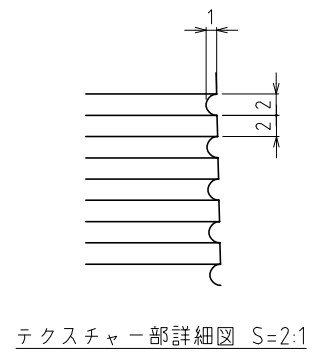
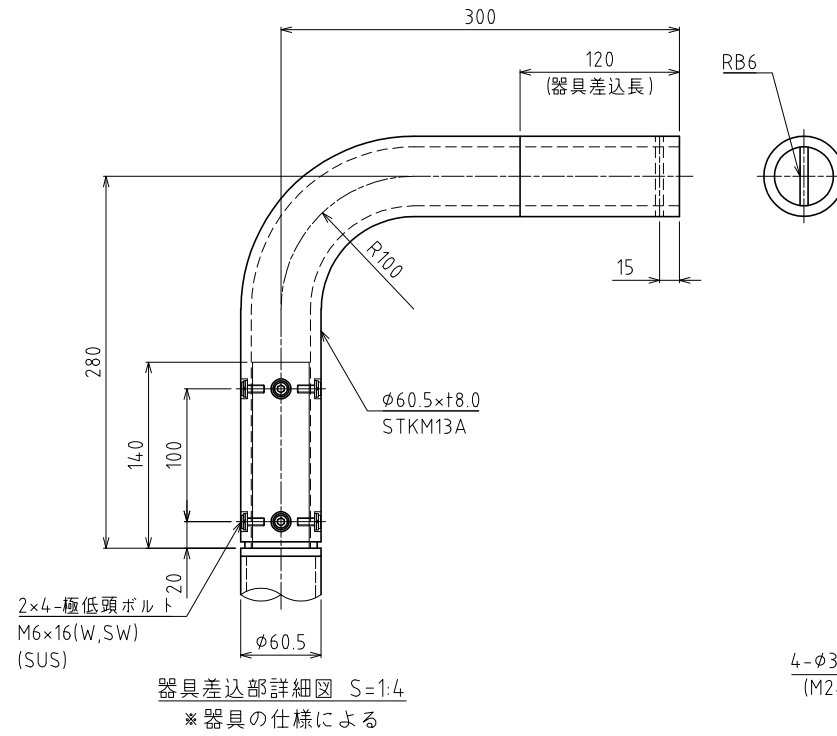
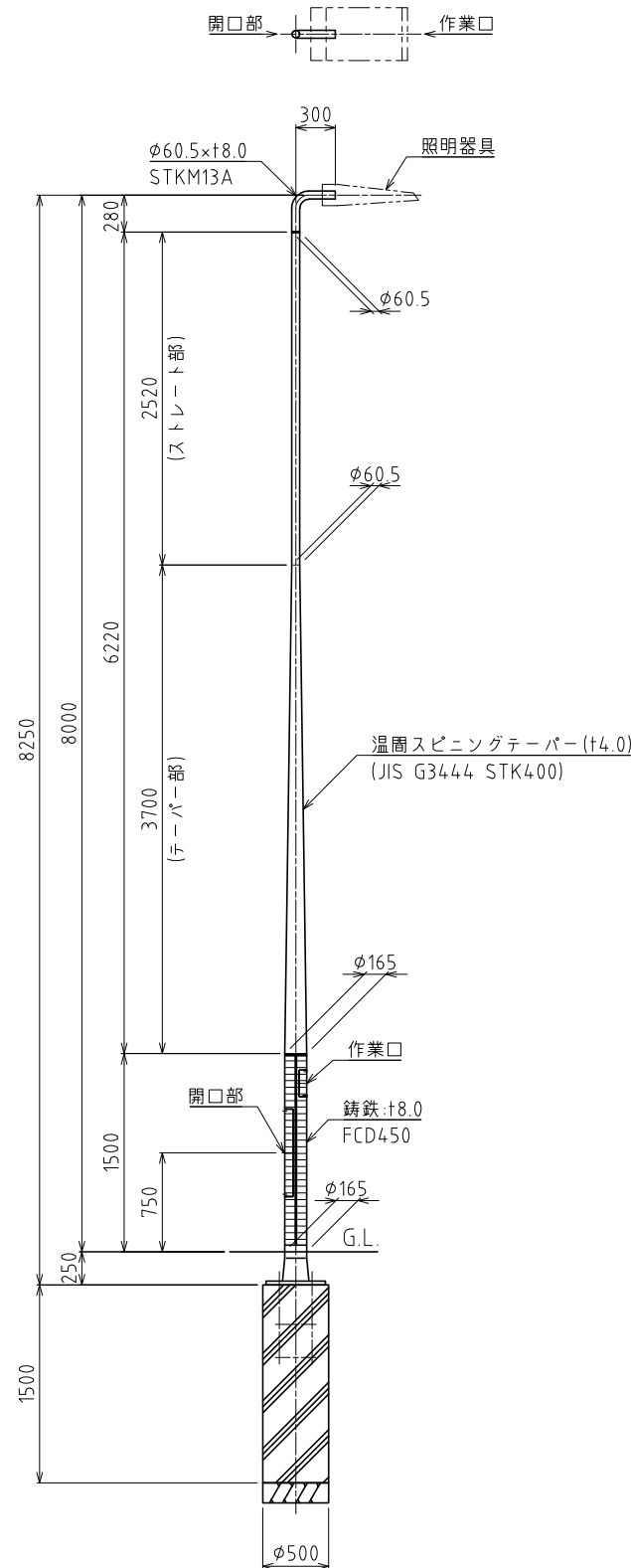
鋳鉄部：亜鉛溶射後、ステンコート塗装仕上げ。

2.指定色：

* 器具取付部の加工については照明器具の仕様による。

* 改良の為、一部仕様を変更する場合がございます。

車道用照明ポール YF-L08FB S=1:40 (A2用紙)



記事

1.表面処理

鉄鋼部：溶融亜鉛めっき (HDZ177、HDZ55) 後、ステンコート塗装仕上げ。

ただし、板厚 6.0 未満は JIS H 8641 に基づく。

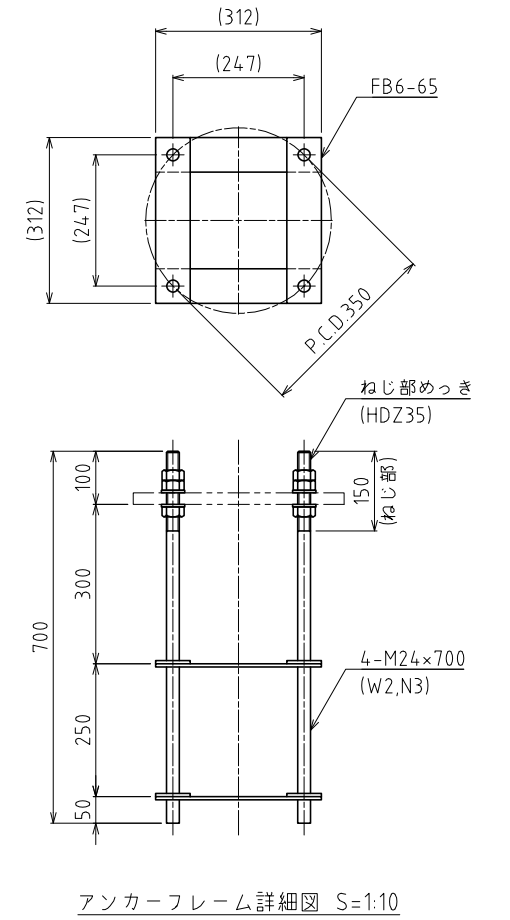
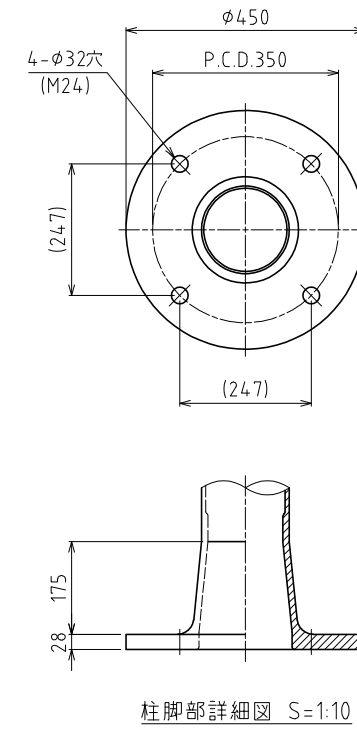
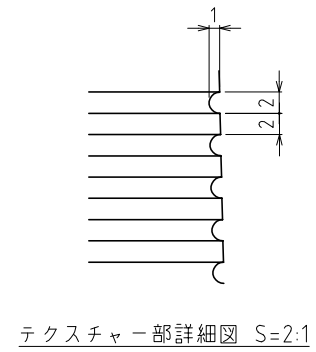
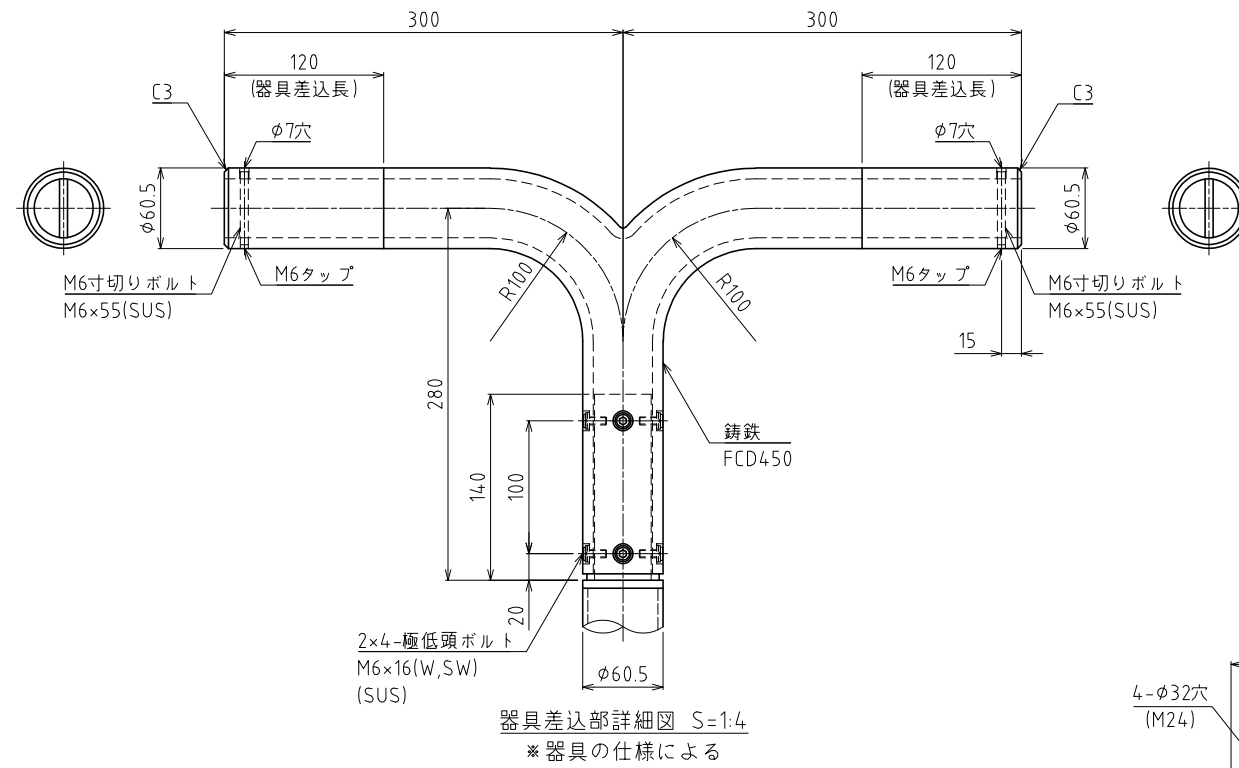
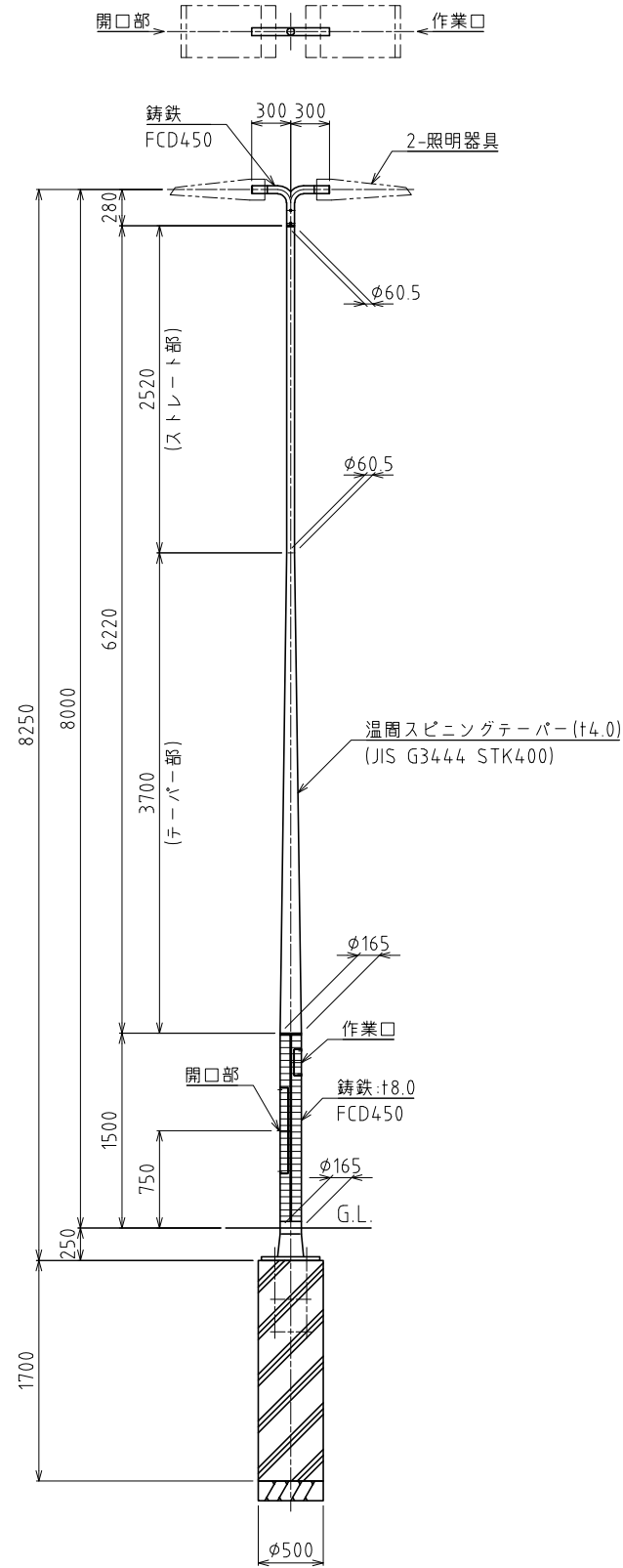
鑄鉄部：亜鉛溶射後、ステンコート塗装仕上げ。

2.指定色：

* 器具取付部の加工については照明器具の仕様による。

* 改良の為、一部仕様を変更する場合がございます。

車道用照明ポール YF-L08FC S=1:40 (A2用紙)



記事

1.表面処理

鉄鋼部：溶融亜鉛めっき (HDZ177、HDZ55)後、ステンコート塗装仕上げ。

ただし、板厚6.0未満はJIS H 8641に基づく。

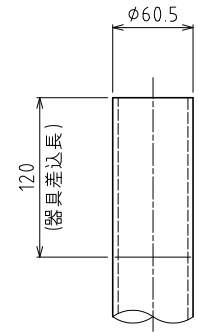
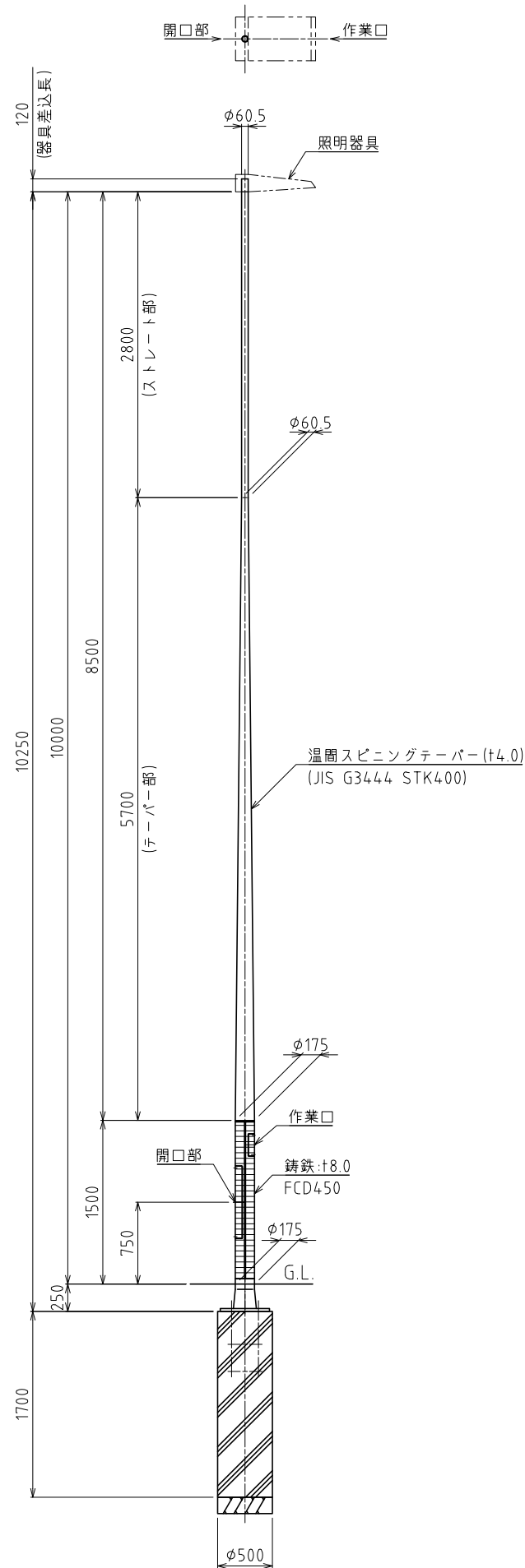
鑄鉄部：亜鉛溶射後、ステンコート塗装仕上げ。

2.指定色：

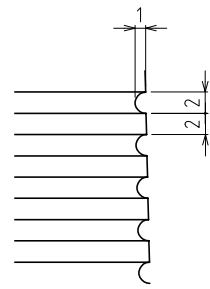
* 器具取付部の加工については照明器具の仕様による。

* 改良の為、一部仕様を変更する場合がございます。

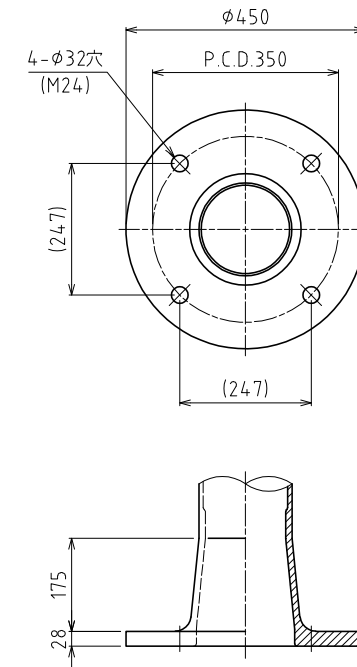
車道用照明ポール YF-L10FA S=1:40 (A2用紙)



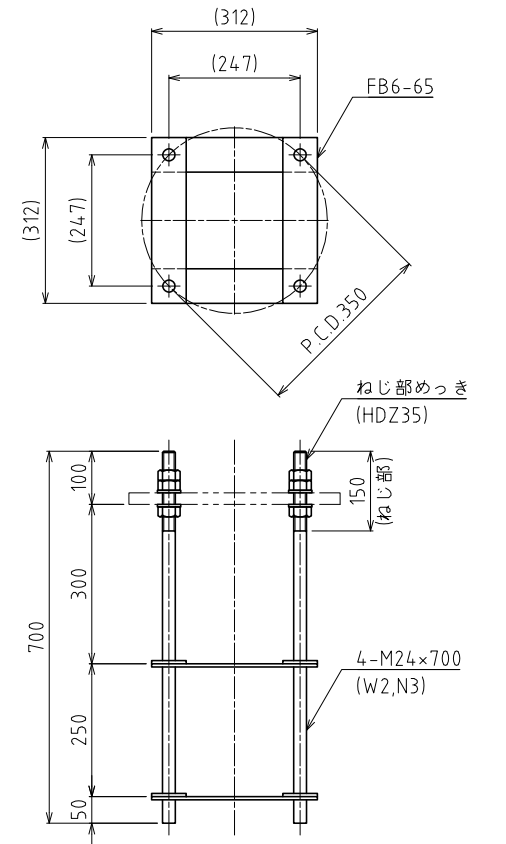
器具差込部詳細図 S=1:4
* 器具の仕様による



テクスチャー部詳細図 S=2:1



柱脚部詳細図 S=1:10



アンカーフレーム詳細図 S=1:10

記事

1.表面処理

鉄鋼部：溶融亜鉛めっき (HDZ177、HDZ55) 後、ステンコート塗装仕上げ。

ただし、板厚 6.0 未満は JIS H 8641 に基づく。

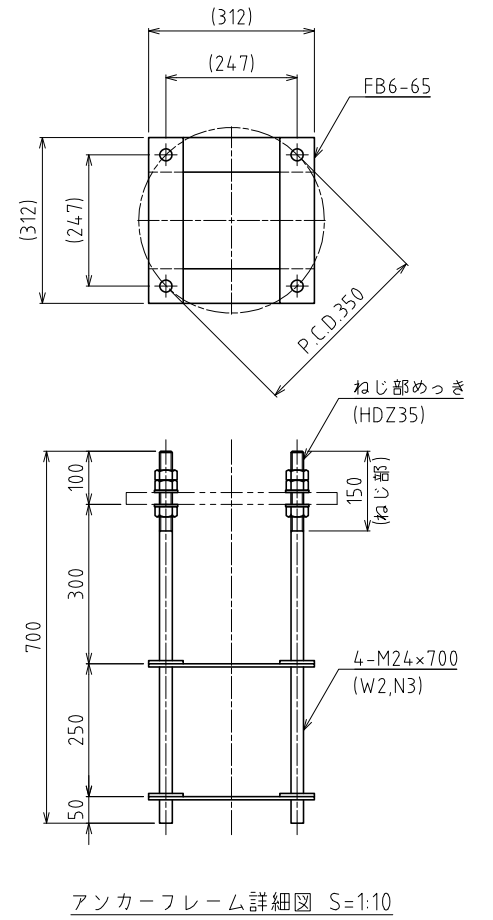
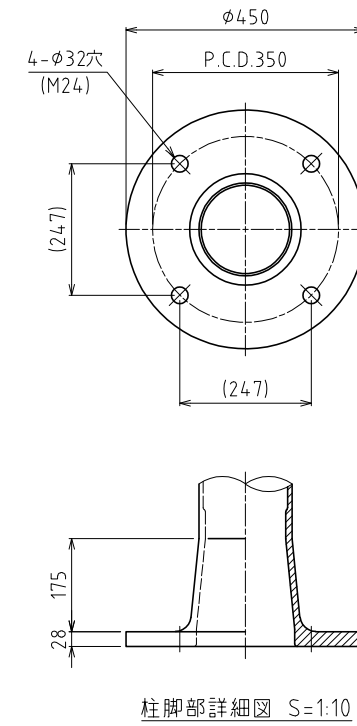
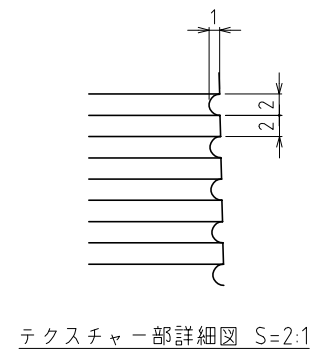
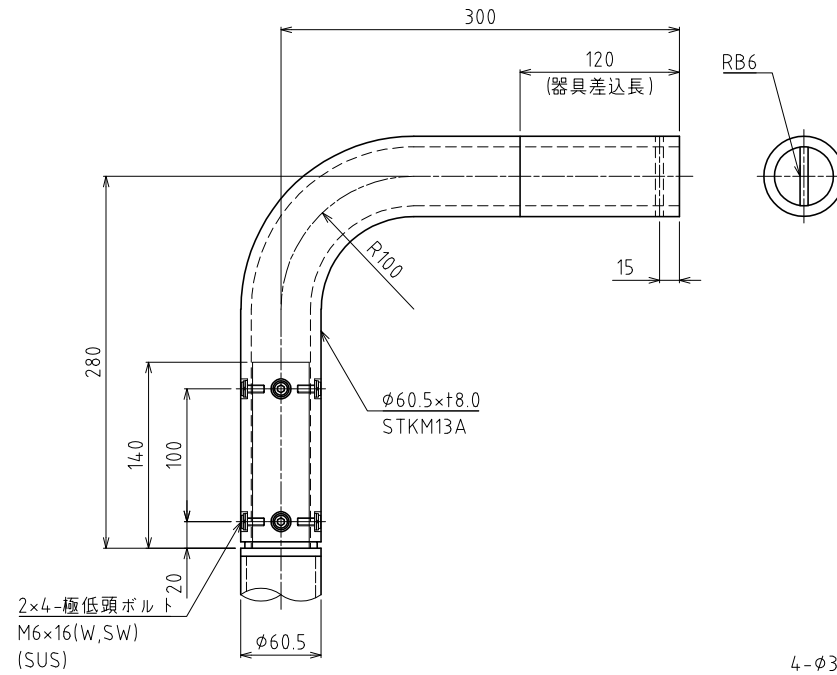
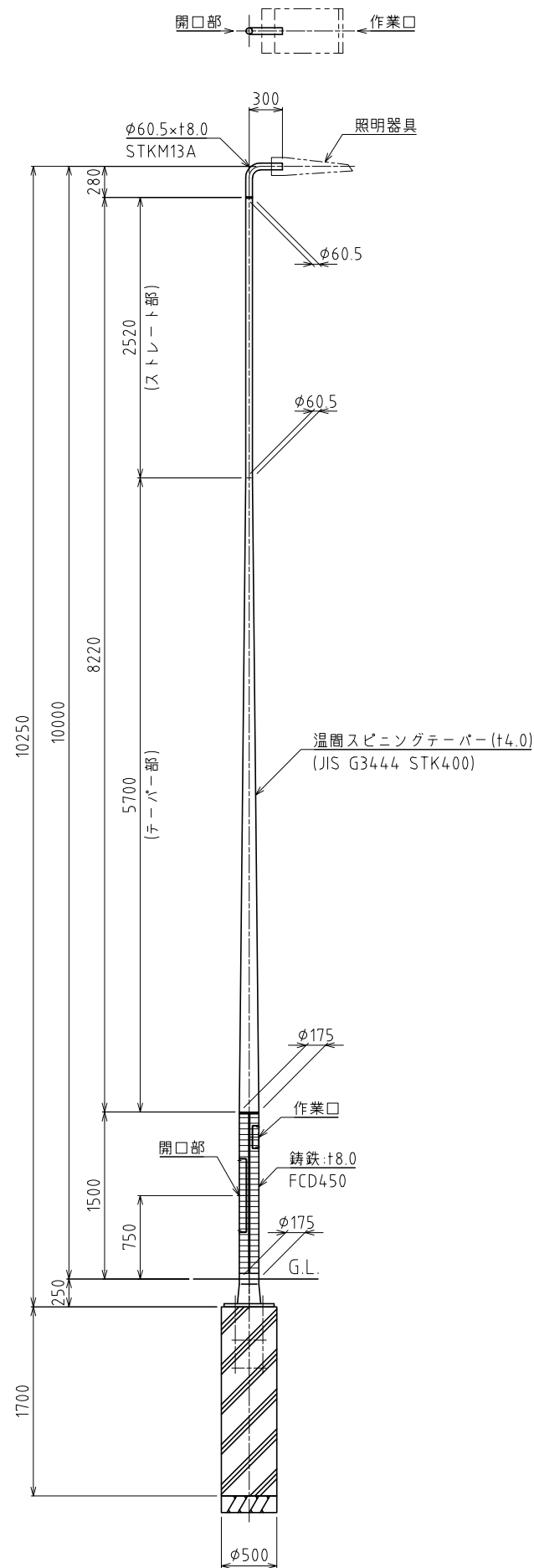
鑄鉄部：亜鉛溶射後、ステンコート塗装仕上げ。

2.指定色：

* 器具取付部の加工については照明器具の仕様による。

* 改良の為、一部仕様を変更する場合がございます。

車道用照明ポール YF-L10FB S=1:40 (A2用紙)



記事

1.表面処理

鉄鋼部：溶融亜鉛めっき (HDZ177、HDZ55) 後、ステンコート塗装仕上げ。

ただし、板厚6.0未満は JIS H 8641 に基づく。

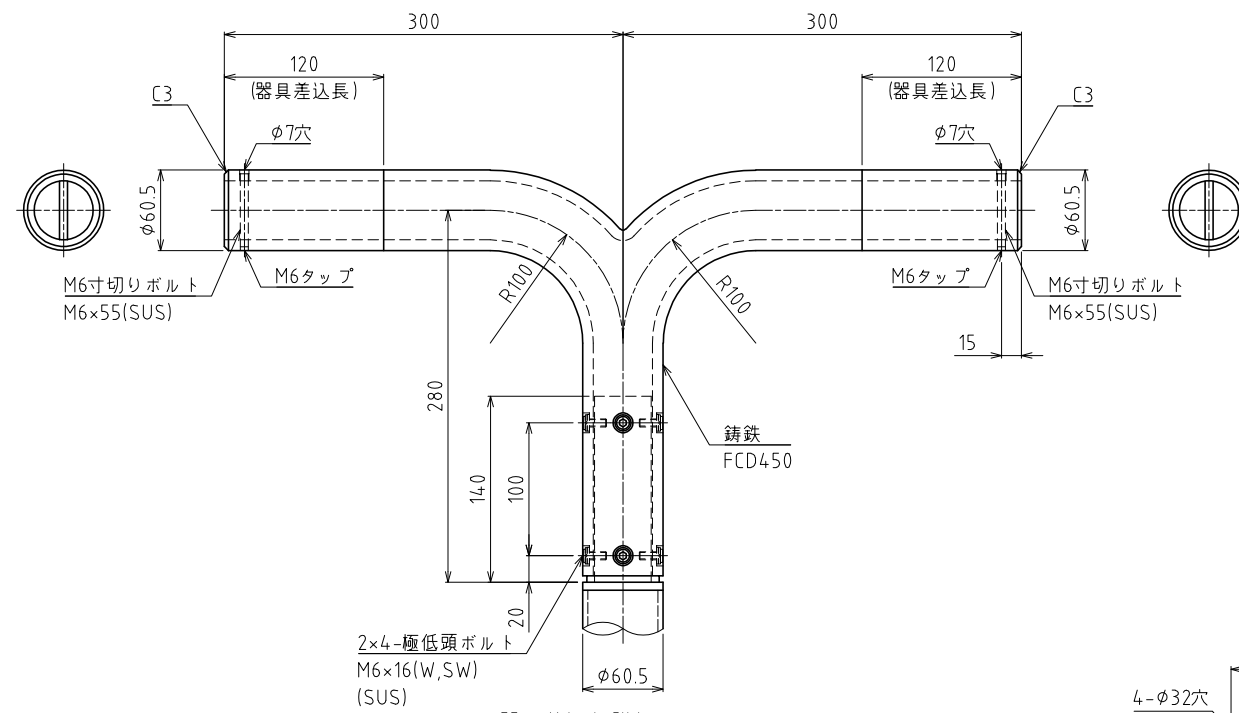
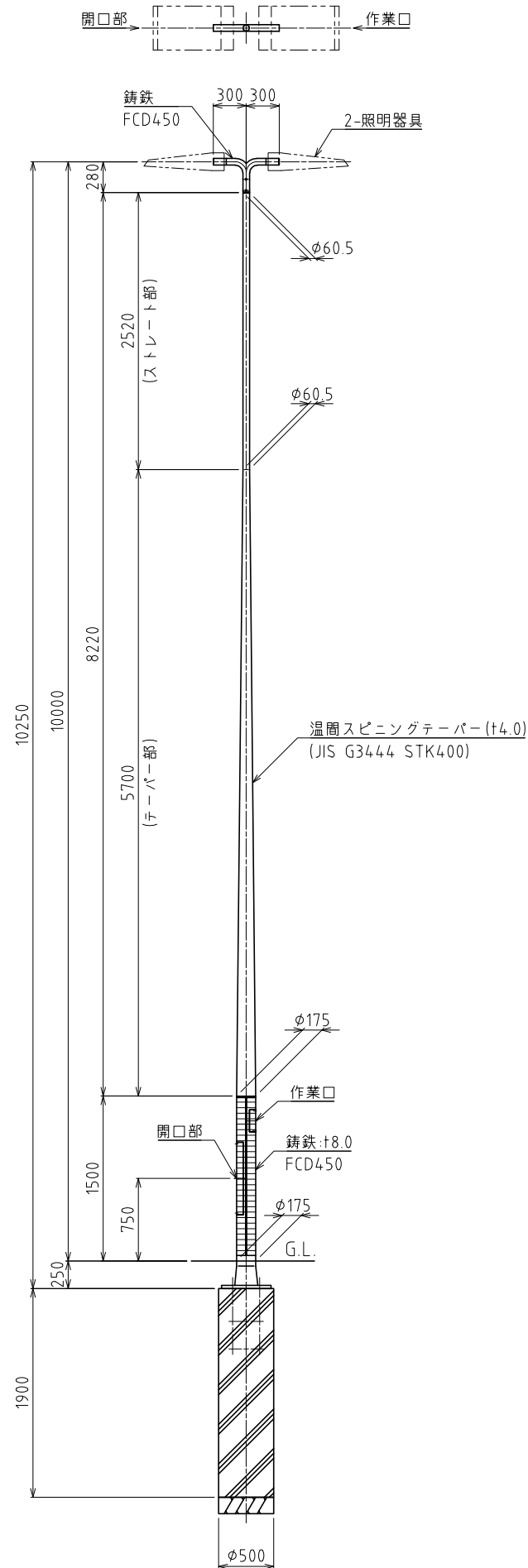
鑄鉄部：亜鉛溶射後、ステンコート塗装仕上げ。

2.指定色：

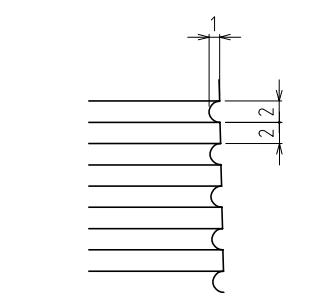
* 器具取付部の加工については照明器具の仕様による。

* 改良の為、一部仕様を変更する場合がございます。

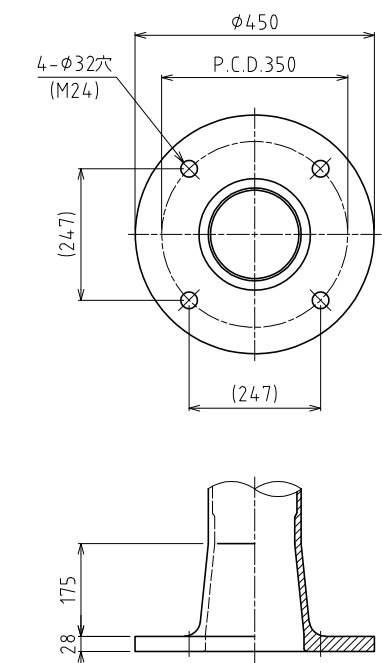
車道用照明ポール YF-L10FC S=1:40 (A2用紙)



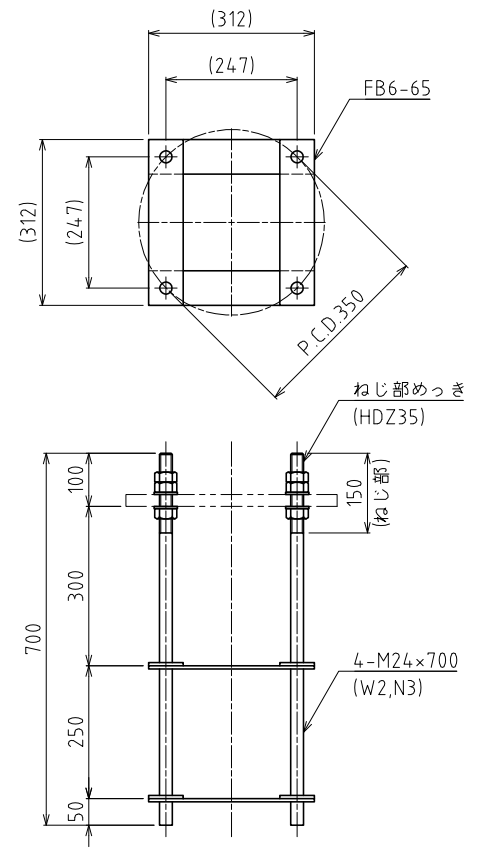
器具差込部詳細図 S=1:4
* 器具の仕様による



テクスチャー部詳細図 S=2:1



柱脚部詳細図 S=1:10



アンカーフレーム詳細図 S=1:10

記事

1.表面処理

鉄鋼部：溶融亜鉛めっき(HDZ177、HDZ55)後、ステンコート塗装仕上げ。
ただし、板厚6.0未満はJIS H 8641に基づく。

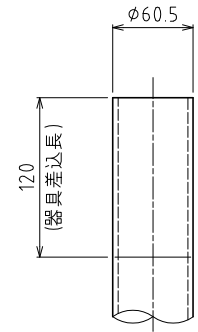
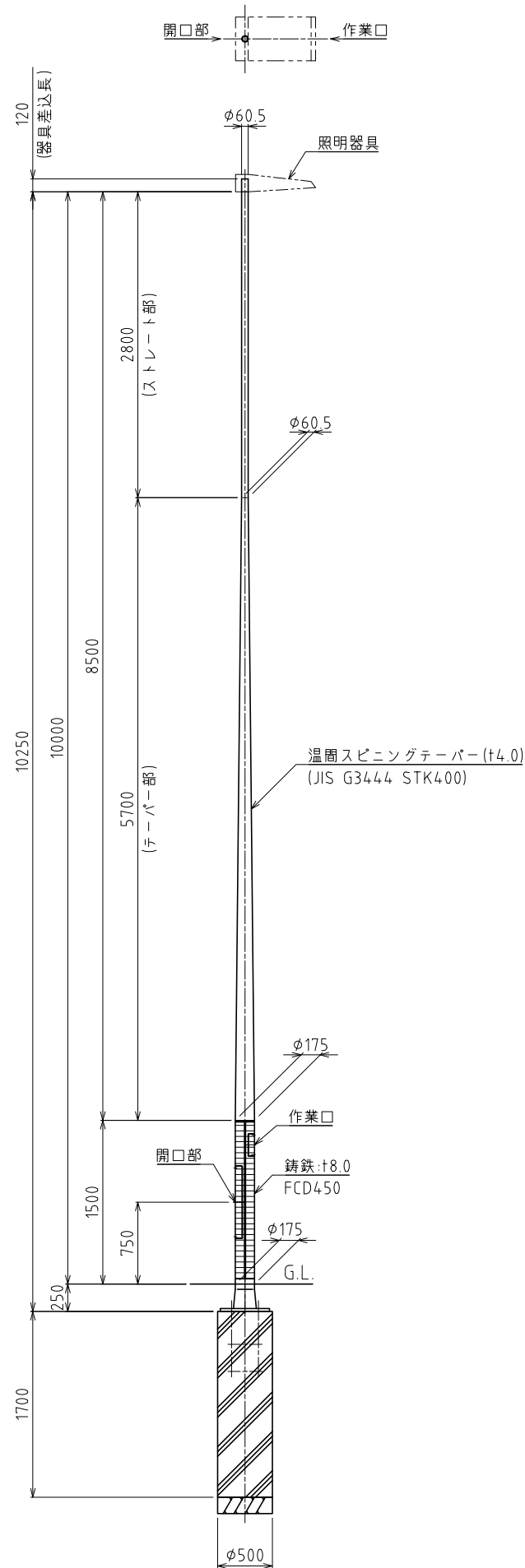
鑄鉄部：亜鉛溶射後、ステンコート塗装仕上げ。

2.指定色：

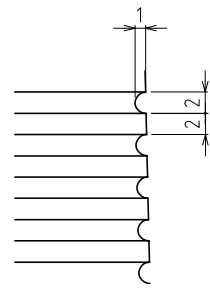
* 器具取付部の加工については照明器具の仕様による。

* 改良の為、一部仕様を変更する場合がございます。

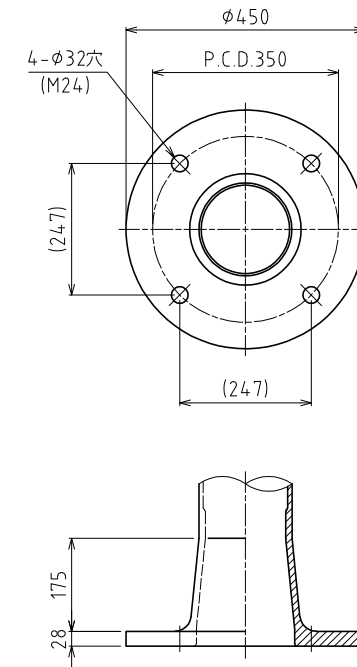
車道用照明ポール YF-L10FA S=1:40 (A2用紙)



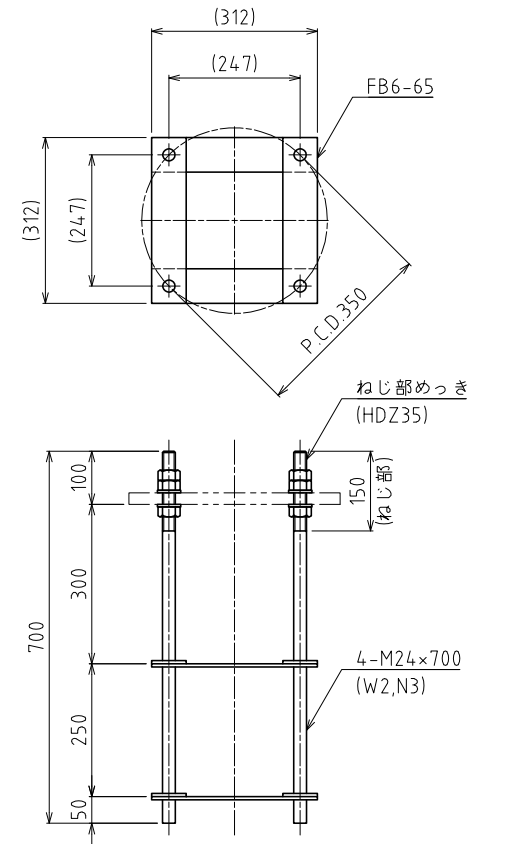
器具差込部詳細図 S=1:4
* 器具の仕様による



テクスチャー部詳細図 S=2:1



柱脚部詳細図 S=1:10



アンカーフレーム詳細図 S=1:10

記事

1.表面処理

鉄鋼部：溶融亜鉛めっき (HDZ177、HDZ55) 後、ステンコート塗装仕上げ。

ただし、板厚 6.0 未満は JIS H 8641 に基づく。

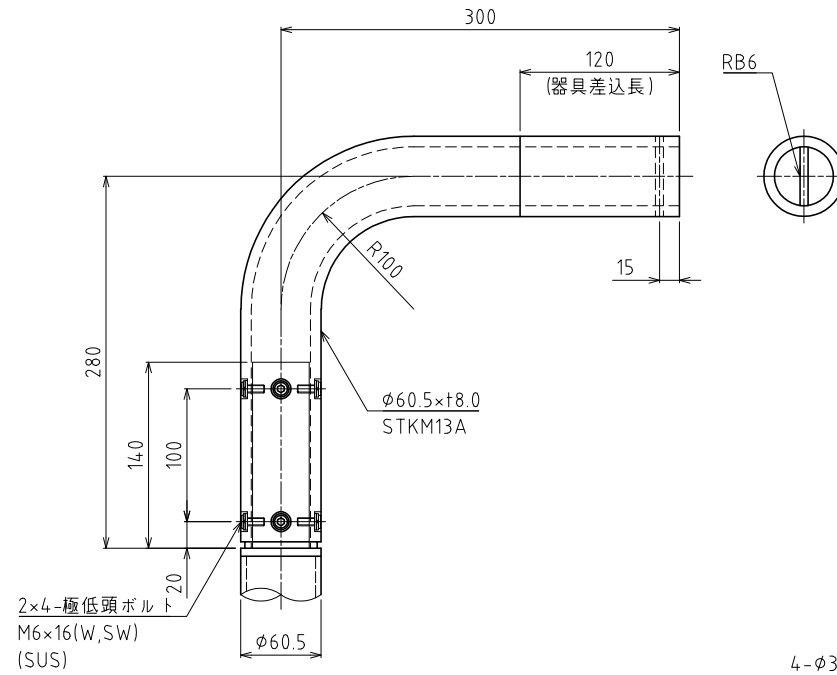
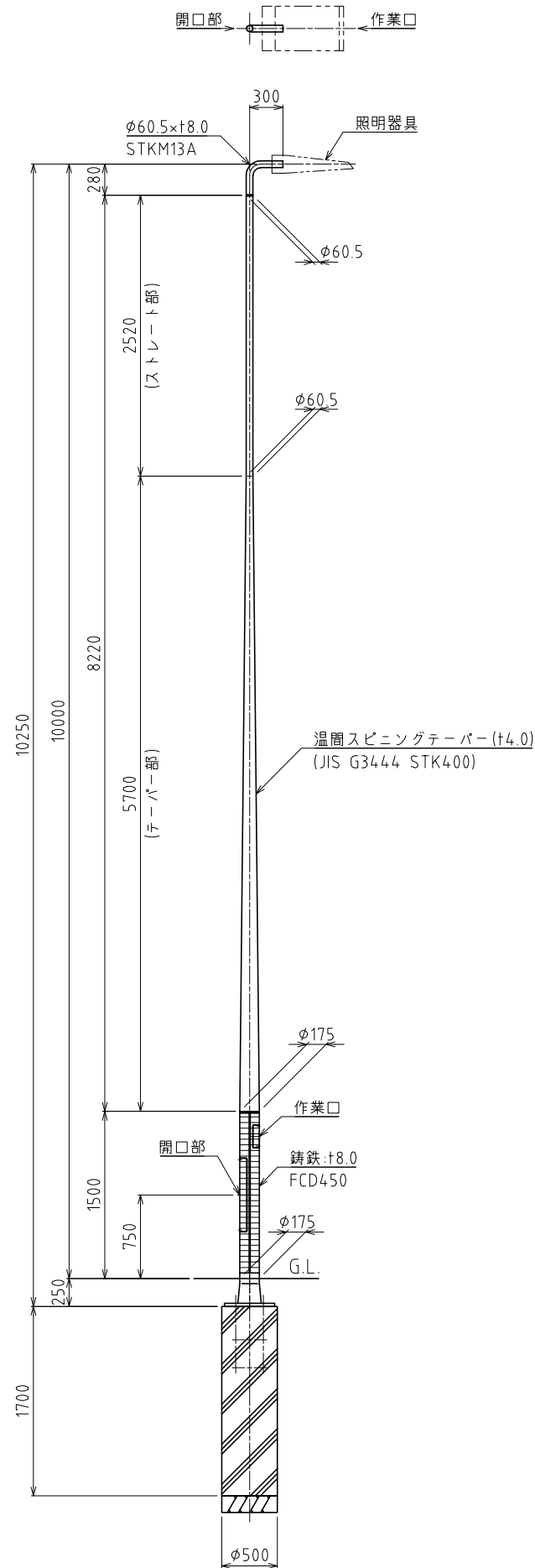
鑄鉄部：亜鉛溶射後、ステンコート塗装仕上げ。

2.指定色：

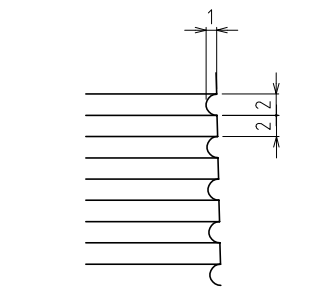
* 器具取付部の加工については照明器具の仕様による。

* 改良の為、一部仕様を変更する場合がございます。

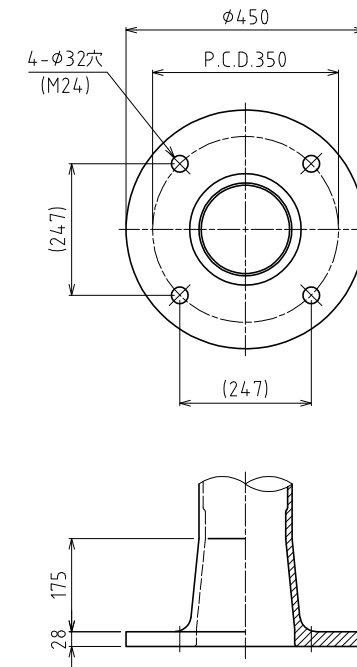
車道用照明ポール YF-L10FB S=1:40 (A2用紙)



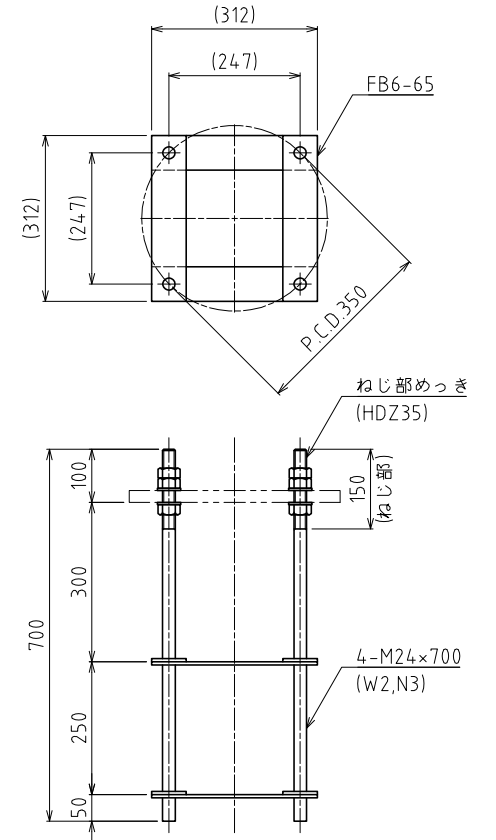
器具差込部詳細図 S=1:4
* 器具の仕様による



テクスチャー部詳細図 S=2:1



柱脚部詳細図 S=1:10



アンカーフレーム詳細図 S=1:10

記事

1.表面処理

鉄鋼部：溶融亜鉛めっき(HDZ177、HDZ55)後、ステンコート塗装仕上げ。

ただし、板厚6.0未満はJIS H 8641に基づく。

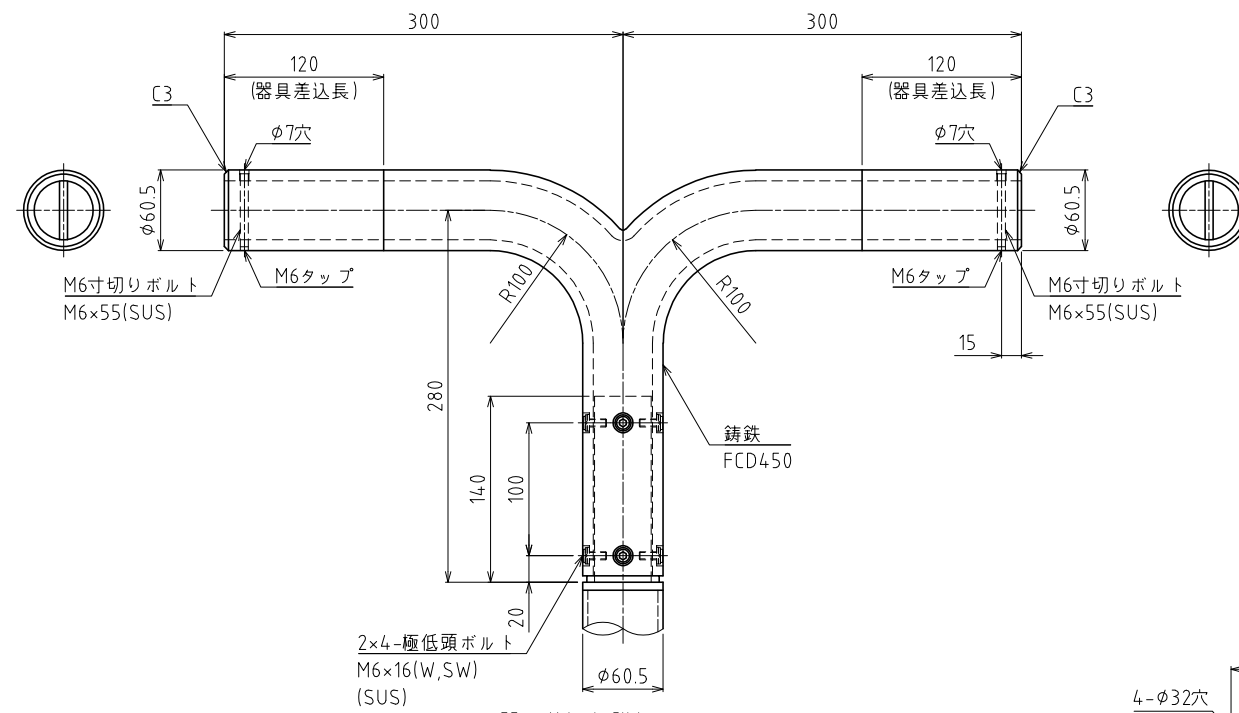
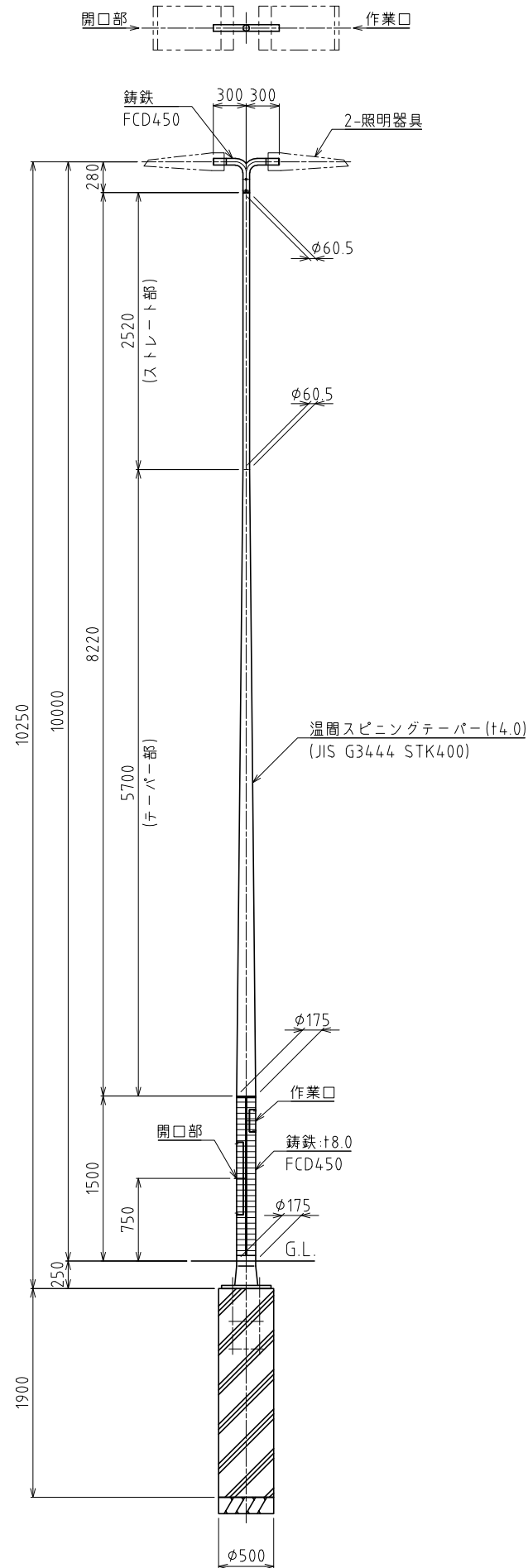
铸铁部：亜鉛溶射後、ステンコート塗装仕上げ。

2.指定色：

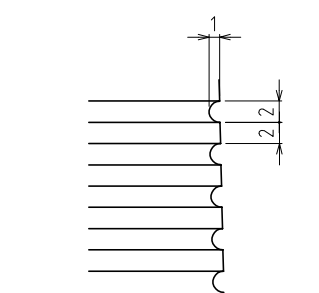
* 器具取付部の加工については照明器具の仕様による。

* 改良の為、一部仕様を変更する場合がございます。

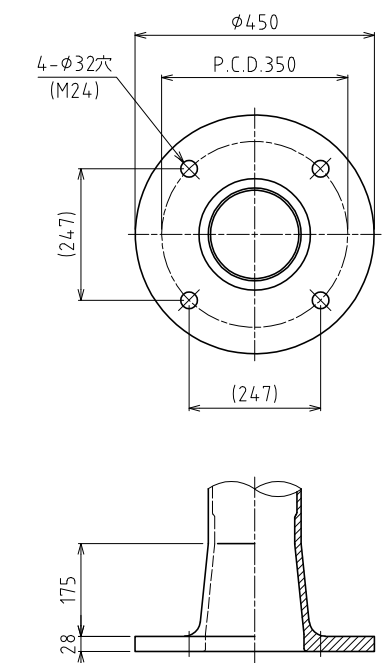
車道用照明ポール YF-L10FC S=1:40 (A2用紙)



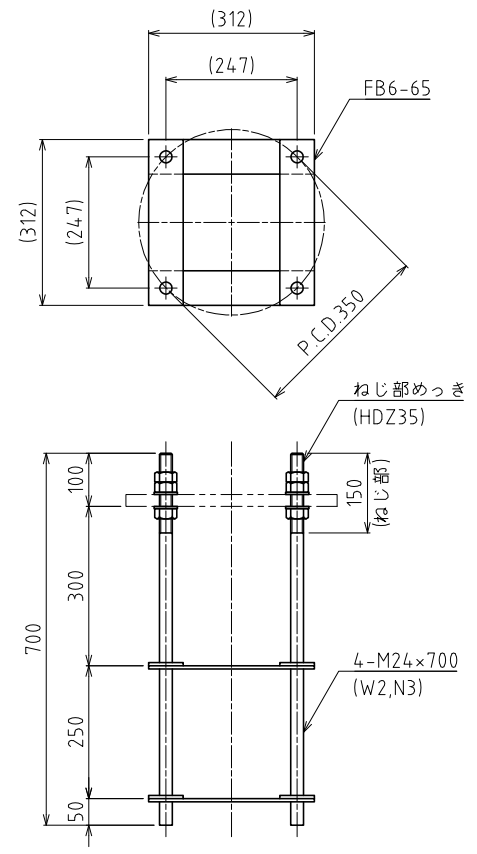
器具差込部詳細図 S=1:4
* 器具の仕様による



テクスチャー部詳細図 S=2:1



柱脚部詳細図 S=1:10



アンカーフレーム詳細図 S=1:10

記事

1.表面処理

鉄鋼部：溶融亜鉛めっき(HDZ177、HDZ55)後、ステンコート塗装仕上げ。
ただし、板厚6.0未満はJIS H 8641に基づく。

鑄鉄部：亜鉛溶射後、ステンコート塗装仕上げ。

2.指定色：

* 器具取付部の加工については照明器具の仕様による。

* 改良の為、一部仕様を変更する場合がございます。