

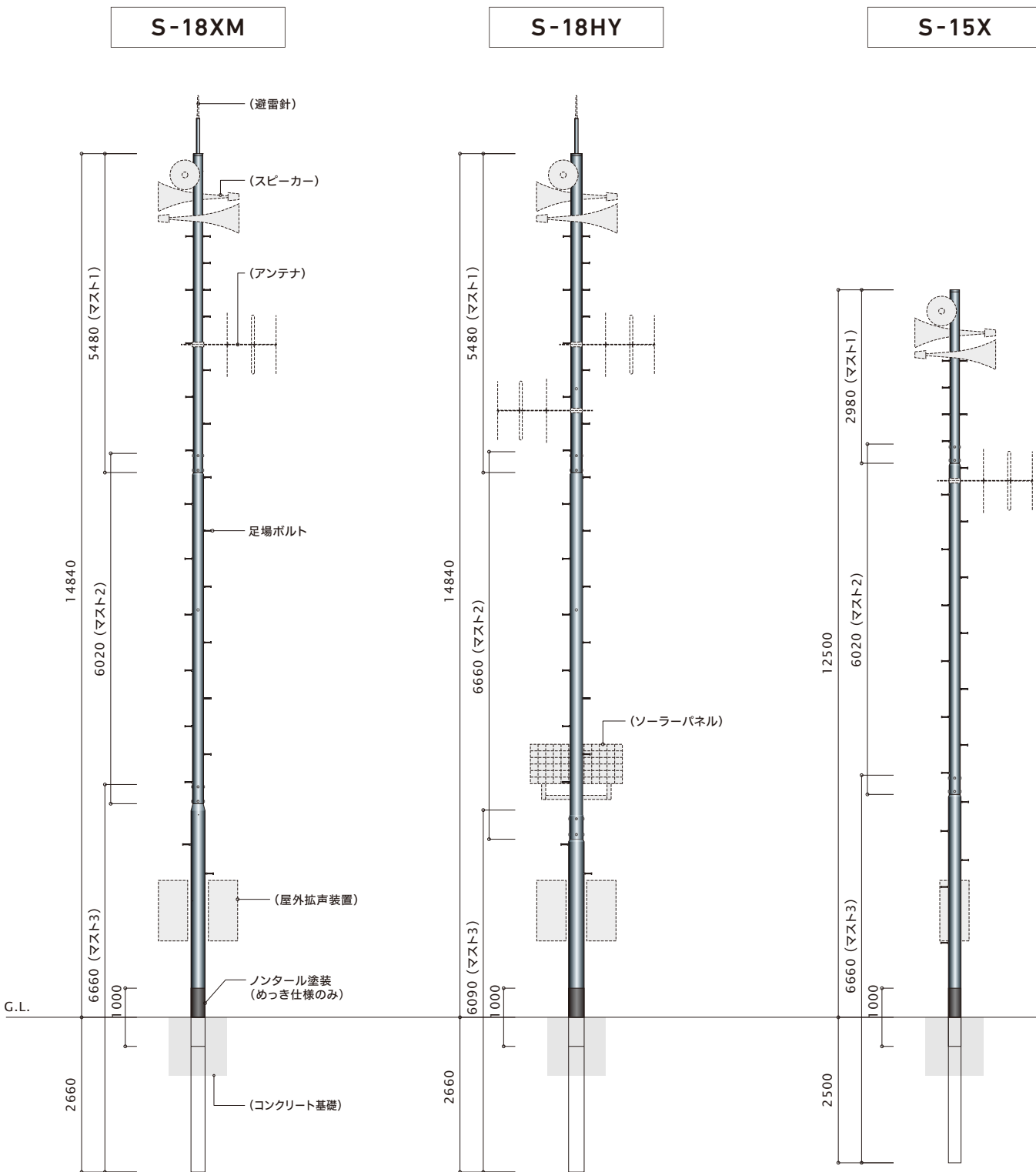
防災行政無線柱

エースマスト



防災行政無線柱「エースマスト」

ヨシモトポールのエースマストは同報無線の屋外受信拡声方式を担う組立鋼管柱です。表面処理はめっき仕様を標準とし、めっき後塗装仕様もご利用頂けます。地震・津波などの災害時に使用されるスピーカーシステムを掲げる柱として全国の市町村に幅広くお使いいただいております。



自立型エースマスト

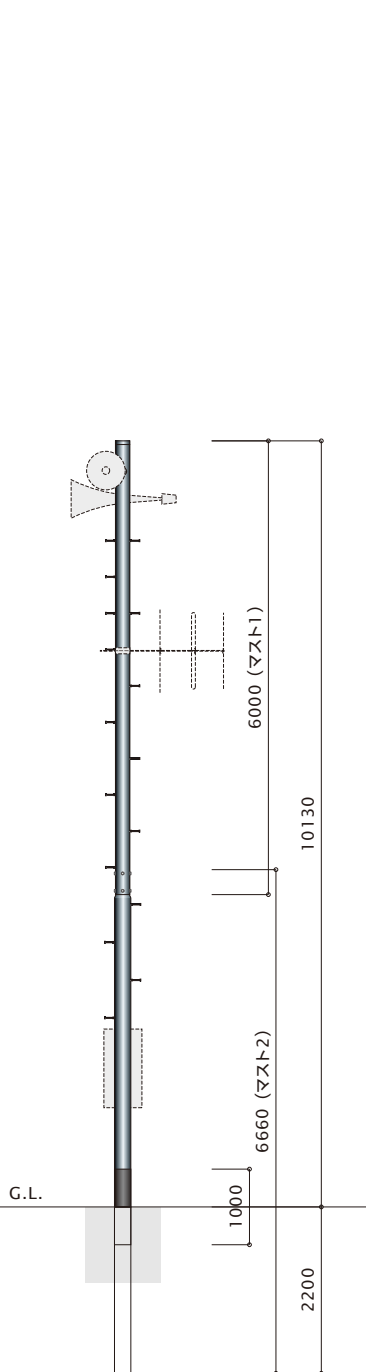
(※1) 高さ15Mを超える柱の場合別途ご相談下さい。

規格名	S-18XM			S-18HY			S-15X			S-13X	
地上高 (M)	14.84 (※1)			14.84 (※1)			12.5			10.13	
分割数 (本)	3			3			3			2	
全重量 (kg)	498			653			455			402	
	マスト1	マスト2	マスト3	マスト1	マスト2	マスト3	マスト1	マスト2	マスト3	マスト1	マスト2
重量 (kg)	104	157	237	138	241	274	53	157	245	157	245
鋼管径 (mm)	φ 165.2	φ 190.7	φ 241.8	φ 190.7	φ 216.3	φ 267.4	φ 165.2	φ 190.7	φ 216.3	φ 190.7	φ 216.3
肉厚 (mm)	4.5	5.5	6.0	5.5	7.0	7.0	4.5	5.5	7.0	5.5	7.0
材質	STK400	STK540	STK540	STK540	STK540	STK540	STK400	STK540	STK540	STK540	STK540

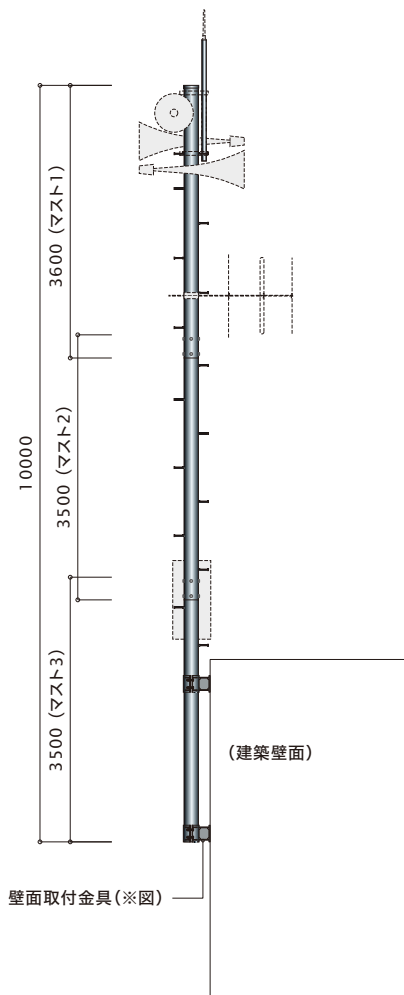
エースマストの主な用途

防災無線柱 / 消防無線柱 / 気象観測柱 / 避雷針柱 等

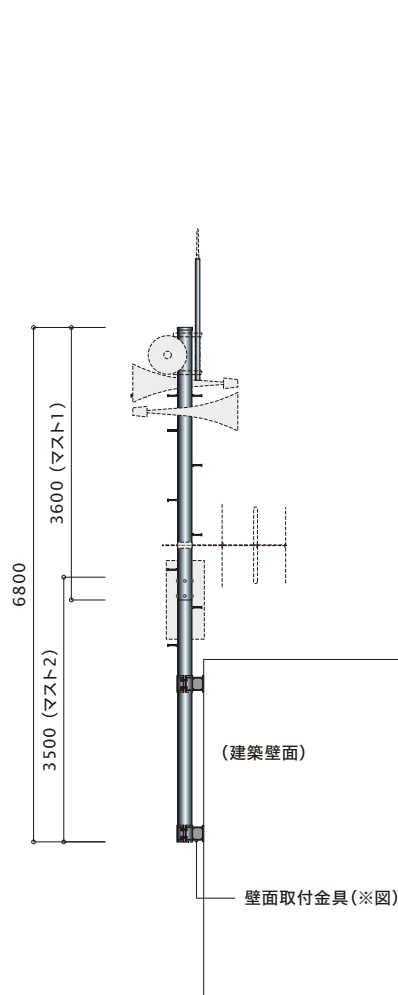
S-13X



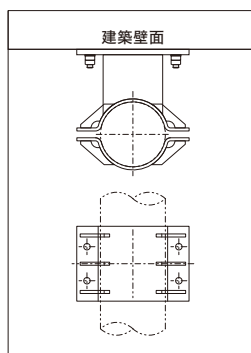
S-10BX



S-7BX



(図) 壁面取付金具の例



屋上型エースマスト

(※2) S-10BXについては分割数2本の製品もご用意しております。

規格名	S-10BX			S-7BX	
製品高 (M)	10			6.8	
分割数 (本)	3 (※2)			2	
全重量 (kg)	294			191	
	マスト1	マスト2	マスト3	マスト1	マスト2
重量 (kg)	87	103	103	87	103
鋼管径 (mm)	φ 190.7	φ 190.7	φ 190.7	φ 190.7	φ 190.7
肉厚 (mm)	5.3	5.3	5.3	5.3	5.3
材質	STK400	STK400	STK400	STK400	STK400

エースマストの構造と機能

1. 分割された鋼管をボルトで締結する構造。
2. 分割して運搬し、現地で組立を行うため、建柱が容易。
3. STK540材を使用することで高強度・スリム化を実現。狭い道路にも建柱が可能。

優れた運搬性

組み立て式のため、分割してコンパクトに運搬できます。



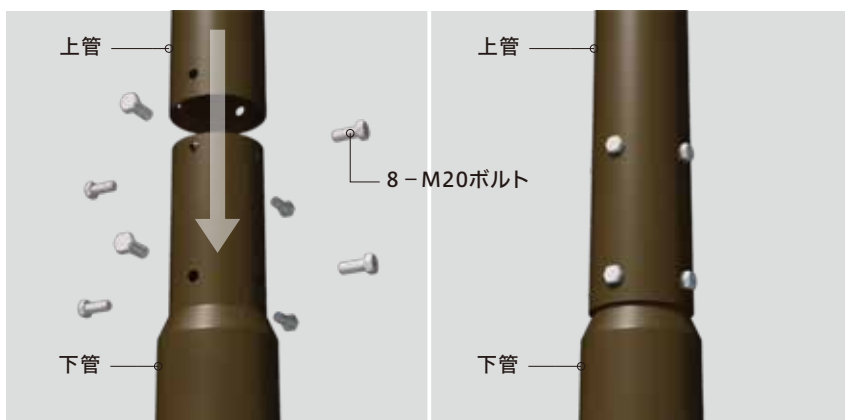
縮管製法

縮管技術は、鋼管を金型にセットした横型プレスで冷間加工する技術です。



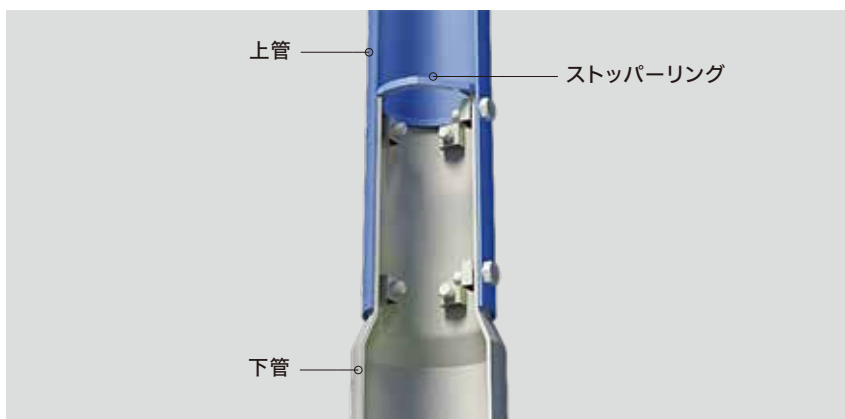
ボルト接合

各部材は4方向からのボルト(M20)で取り付けます。
下管の内側にはナットホルダが溶接されています。



ストッパーリング構造

上管と下管を接合する際に、鋼管を左右に自由に回せるので簡単にボルト接合・組立ができます。



表面処理

エースマストの表面処理仕上げは溶融亜鉛めっき処理を標準とし、他にアクリルシリコン樹脂系塗装「セラコート塗装」、フッ素樹脂系塗装「ベースフロン塗装」、地際防食塗装などがご利用いただけます。

溶融亜鉛めっき (HDZ55・HDZT77)

柱の内外面に形成されためっき層が腐食から柱を守ります。



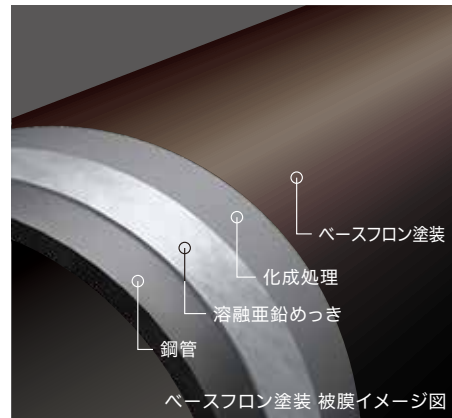
セラコート塗装

耐候性に優れたアクリルシリコン樹脂をベースに、防食セラミックスを配合した高品質塗装です。



ベースフロン塗装

フッ素樹脂をベースに、環境負荷低減と低コスト化を目指して開発した超耐候性の塗装です。メタリック塗装もご用意しております。



地際防食塗装

土壌とコンクリート間に流れる電流による腐食（マクロセル腐食）の発生と、犬尿の分解によって発生するアンモニウムイオンによる地際腐食から柱を守る塗装です。



塗装色

詳しくは当社営業担当までお問合せ下さい。

セラコート ブラウン色 YPCR-101A 5YR2/1.5半艶	ベースフロン ダークブラウン色 YPTR-101FB 7.5YR2/2
セラコートグリーン色 YPCG-341A 10G3/4全艶	

オプション

オプション機能として、内部通線仕様、避雷針、鋼製根巻、Gブロックなどがあります。お客様の多様なニーズに最適な製品をご提案致します。

内部通線仕様

支柱内部に配線などを収納することですっきりとした外観になります。



避雷針

バンドによる取り付けに比べて取り付けが簡単にできます。



鋼製根巻

コンクリート基礎を使用せず、鋼製の部材の組付けと埋設により基礎の工事期間を短縮します。



Gブロック

ポール地際部の腐食防止用コンクリート製品です。短期間で水切り施工を仕上げられます。



納入実績

溶融亜鉛めっき仕様



S-18XM(セラコート塗装仕様)



S-18HY(セラコート塗装仕様)



全方位型津波警報柱



スーパージョイマスト仕様 防災無線柱
国土交通省大臣認定 地上高19.5m



消防アンテナ柱



屋上局用防災無線柱





公式HP www.ypole.co.jp



本社	〒100-6919	東京都千代田区丸の内2-6-1(丸の内パークビルディング19F)	TEL. 03-3214-1552	FAX. 03-3212-1751
群馬工場	〒375-0015	群馬県藤岡市中栗須508	TEL. 0274-23-2311	FAX. 0274-24-0383
滋賀工場	〒527-0212	滋賀県東近江市永源寺高野町西ノ脇1570-1	TEL. 0748-27-1300	FAX. 0748-27-1365

販売代理店 (YSボール株式会社)

東京営業部	〒100-6919	東京都千代田区丸の内2-6-1(丸の内パークビルディング19F)	TEL. 03-3214-1510	FAX. 03-3212-1751
東北支店	〒980-0021	仙台市青葉区中央2-2-6(三井住友銀行仙台ビル7F)	TEL. 022-721-5035	FAX. 022-263-1190
高崎支社	〒370-0841	群馬県高崎市栄町16-11(高崎イーストタワー13F)	TEL. 027-333-1371	FAX. 027-333-1375
名古屋支店	〒460-0003	名古屋市中区錦2-4-3(錦パークビル2F)	TEL. 052-201-2150	FAX. 052-222-1877
大阪支社	〒531-0072	大阪市北区豊崎3-19-3(ピアスタワー3F)	TEL. 06-6372-3305	FAX. 06-6371-0319
広島支店	〒732-0827	広島市南区稲荷町1-1(ロイヤルタワー8F)	TEL. 082-568-7555	FAX. 082-568-7556
九州支店	〒812-0011	福岡市博多区博多駅前1-4-4(東京建物博多ビル9F)	TEL. 092-433-2290	FAX. 092-472-7794

- 本カタログは一般的な当社実績などの情報を基に提供するものです。設計指針などのマニュアルを示すものではありません。
また、必ずしも製品保証を意味するものではありません。
- 本カタログの記載製品は使用目的や設置条件等によっては記載した内容と異なる性能や性質を示すことがあります。
- 本カタログに掲載している技術情報を誤って使用したこと等による不具合の発生およびその損害につきましては、責任を負いかねます。
- 製品の仕様や外観が予告なしに変更される場合があります。最新の内容については別途弊社にお問い合わせ下さい。
- 本カタログの内容は予告無く変更する場合がありますので、予めご了承下さい。また、無断転載・転用を禁じます。