



落雪促進機能付フッ素樹脂系塗装

ノンスノー^{アルファ}α



雪下ろし作業の負担軽減、落雪事故対策に。 こまめに落ちる「ノンスノーα」

積雪地域においては、道路構造物などに積もった雪が、大きな雪塊となって落下する例が多く、危険な事故につながる懸念されています。

ノンスノーαは、フッ素樹脂塗料をベースに、吸熱性と撥水性の機能を付加した落雪促進機能付塗装です。

雪が大きな塊になる前に「こまめに落とす」ことで、雪下ろし作業の負担を軽減し、落雪事故の危険を減らします。

ノンスノーα

暴露試験の様子

従来対策品



従来対策品に比べ、 高い落雪促進性能を発揮

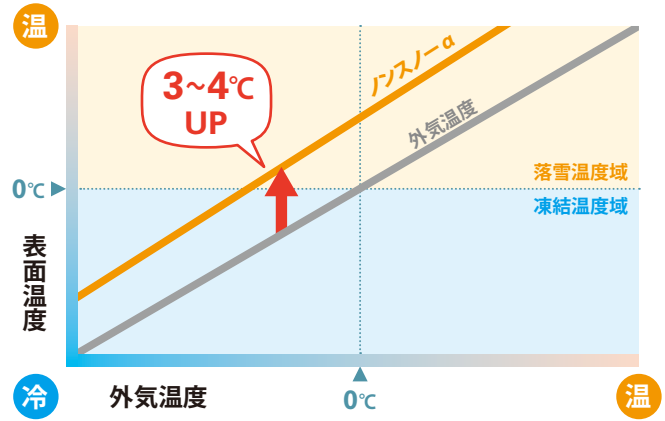
ヨシモトポールでは、全国各地の積雪地域で5シーズンに渡り試験を続け、ノウハウを蓄積してきました。従来対策品と比較して高い落雪促進性能を発揮することを、試験において実証しています。

ノンスノーα | 外気温度 **-3°C** 以上で落雪促進

従来対策品 | 外気温度 **0°C** 以上で落雪促進

1 吸熱性

ノンスノーαは太陽光の熱を吸収しやすいため、表面温度が外気温度より3～4℃上昇し、融雪・落雪しやすくなります。

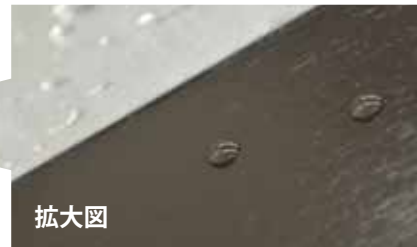


2 撥水性

ノンスノーαは高い撥水性を持ちます。塗装表面の雪が解け、雪と塗装との界面に水膜ができると撥水効果により雪が滑りやすくなります。



試験サンプルによる撥水テストの様子



拡大図

ノンスノーα

3 高耐候・耐食性

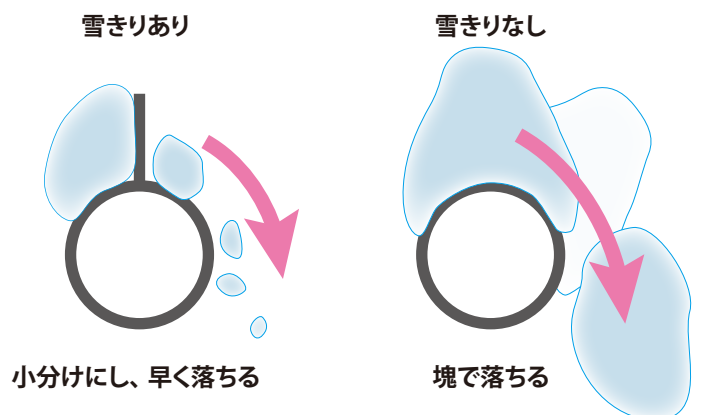
塗膜を形成するフッ素樹脂は結合力が強く、優れた耐候性・耐食性を発揮します。屋外暴露10年相当の促進耐候性試験においても塗膜の劣化がほとんどないことから、落雪促進性能が長期間持続します。



促進耐候性試験
3000時間の結果

4 雪きりの最適設計

雪きりは構造物上に積もる雪を分断することで、雪を小分けにし、より早く落ちるようにします。ポールメーカーのノウハウを活かし、製品設計の段階から最適な提案が可能です。



ノンスノーα 標準仕様

カラー



ダークブラウン (近似マンセル値10YR2/1)

- ・下地の塗装を活かす、クリアタイプも用意しています。

塗布可能な下地の種類

- ・ アクリルシリコン樹脂系塗装
 - ・ フッ素樹脂系塗装
 - ・ ポリウレタン樹脂系塗装
 - ・ 溶融亜鉛めっき鋼材
 - ・ アルミニウム材
 - ・ ステンレス材
- (下地によっては、事前に密着性確認が必要な場合があります)



公式HP www.ypole.co.jp



本社	〒100-6919	東京都千代田区丸の内2-6-1(丸の内パークビルディング19F)	TEL. 03-3214-1552	FAX. 03-3212-1751
群馬工場	〒375-0015	群馬県藤岡市中栗須508	TEL. 0274-23-2311	FAX. 0274-24-0383
滋賀工場	〒527-0212	滋賀県東近江市永源寺高野町西ノ脇1570-1	TEL. 0748-27-1300	FAX. 0748-27-1365

販売代理店 (YSポール株式会社)

東京営業部	〒100-6919	東京都千代田区丸の内2-6-1(丸の内パークビルディング19F)	TEL. 03-3214-1510	FAX. 03-3212-1751
東北支店	〒980-0021	仙台市青葉区中央2-2-6(三井住友銀行仙台ビル7F)	TEL. 022-721-5035	FAX. 022-263-1190
高崎支社	〒370-0841	群馬県高崎市栄町16-11(高崎イーストタワー13F)	TEL. 027-333-1371	FAX. 027-333-1375
名古屋支店	〒460-0003	名古屋市中区錦2-4-3(錦パークビル2F)	TEL. 052-201-2150	FAX. 052-222-1877
大阪支社	〒531-0072	大阪市北区豊崎3-19-3(ピアスタワー3F)	TEL. 06-6372-3305	FAX. 06-6371-0319
広島支店	〒732-0827	広島市南区稲荷町1-1(ロイヤルタワー8F)	TEL. 082-568-7555	FAX. 082-568-7556
九州支店	〒812-0011	福岡市博多区博多駅前1-4-4(東京建物博多ビル9F)	TEL. 092-433-2290	FAX. 092-472-7794

- 本カタログは一般的な当社実績などの情報を基に提供するものです。設計指針などのマニュアルを示すものではありません。
また、必ずしも製品保証を意味するものではありません。
- 本カタログの記載製品は使用目的や設置条件等によっては記載した内容と異なる性能や性質を示すことがあります。
- 本カタログに掲載している技術情報を誤って使用したこと等による不具合の発生およびその損害につきましては、責任を負いかねます。
- 製品の仕様や外観が予告なしに変更される場合があります。最新の内容については別途弊社にお問い合わせ下さい。
- 本カタログの内容は予告無く変更する場合がありますので、予めご了承下さい。また、無断転載・転用を禁じます。