

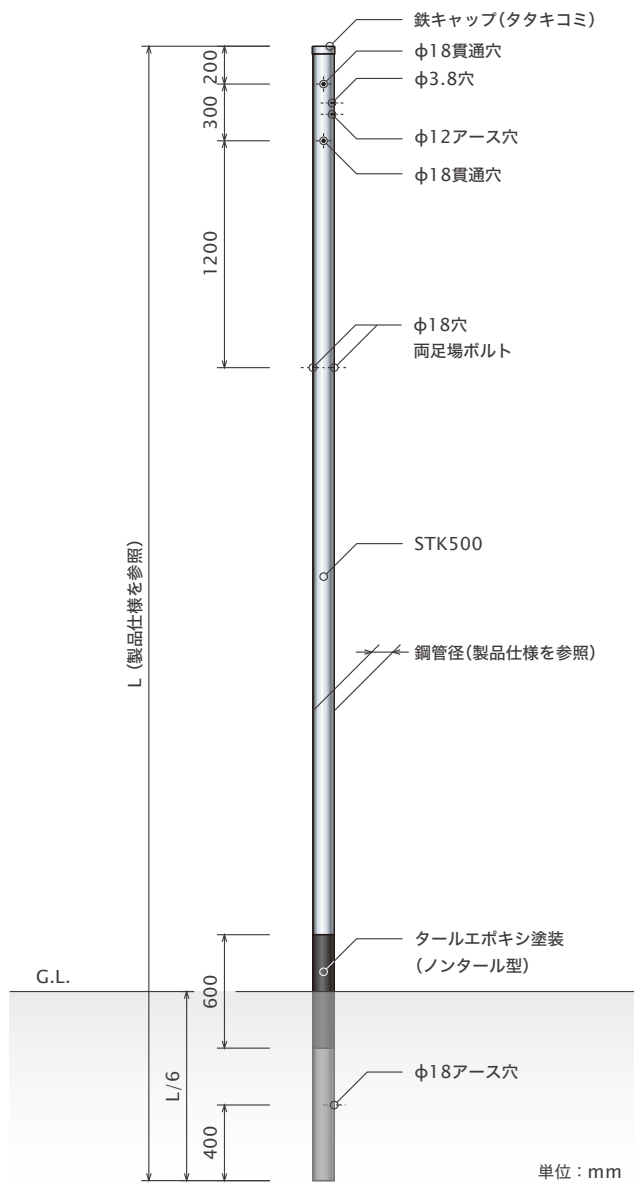
Zポール

TV共聴用／CATV用／電線引込用／有線放送用

Zポール

溶融亜鉛めっき鋼管柱

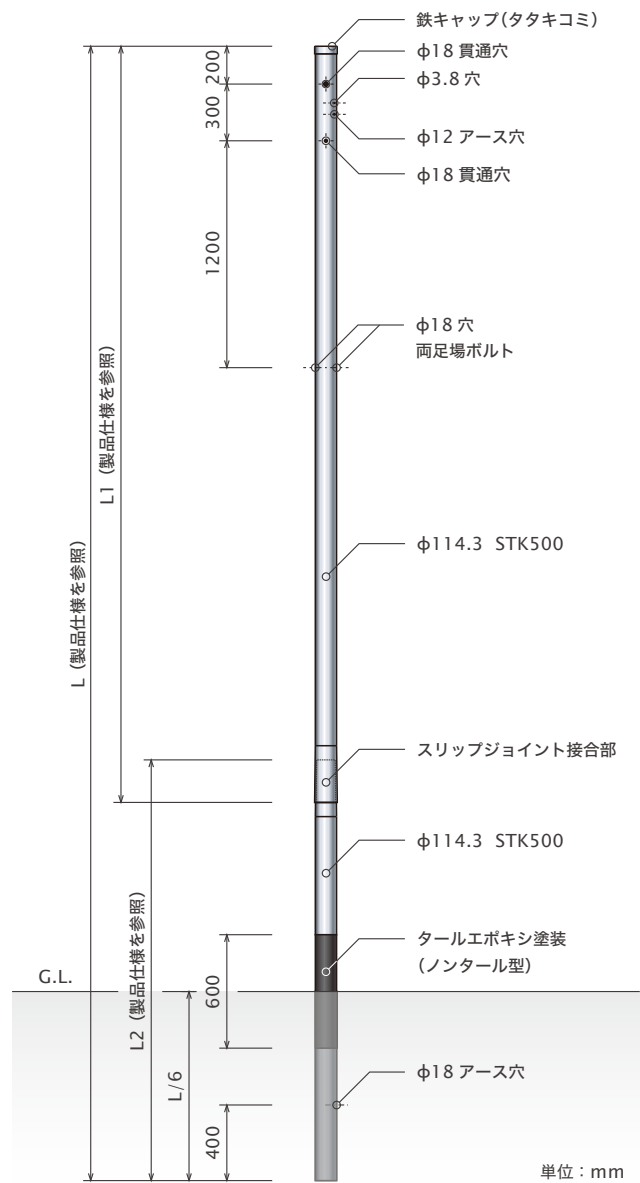
溶融亜鉛めっきを施した鋼管柱です。用途・必要荷重に応じて4タイプから選択できます。



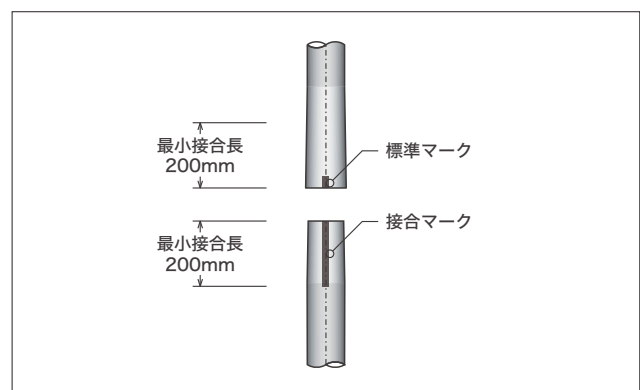
ZAJポール

スリップジョイント組立型鋼管柱

運搬と組立ての簡易性を重視したポール製品です。2分割された支柱をスリップジョイント(摩擦接合)によって接合します。電源引込用のほか、様々な用途に幅広くご利用いただけます。

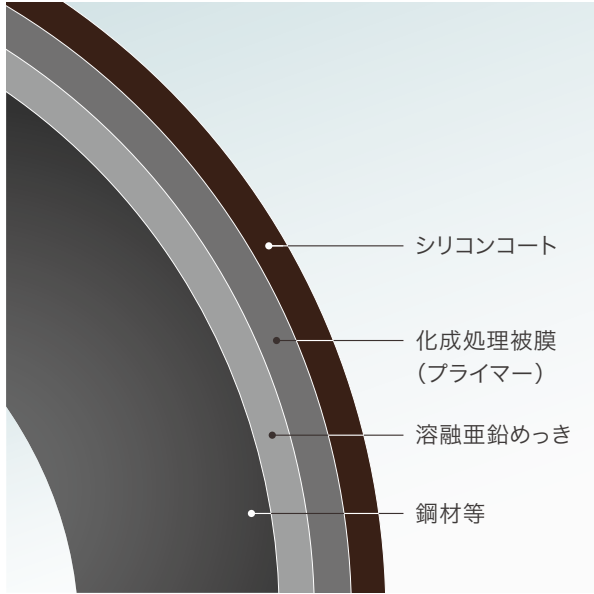


スリップジョイント詳細図



アクリルシリコン樹脂系塗装 「シリコンコート」

左記仕様の共通オプションとして塗装をご利用頂けます。
シリコンコートは耐候性に優れたアクリルシリコン樹脂を
ベースとした高品質塗装です。屋外公共施設や景観に合う
色調を取り揃えております。



塗膜の仕様

被塗物表面 溶融亜鉛めっき ※
下地処理 リン酸亜鉛系化成処理 ※
塗装膜厚 20 μ m以上
後処理 乾燥炉にて加熱乾燥

※ 場合によって亜鉛溶射・プライマー処理を実施

塗装性能データ

試験項目	試験結果	試験方法
促進耐候性試験	異常なし	3000時間暴露 光沢保持率80%以上
塩水噴霧試験	異常なし	5%NaCl/35°C 720時間噴霧クロスカット有
ヒートサイクル試験	異常なし	-30⇒20⇒70°C (12時間/サイクル)50サイクル
耐衝撃性試験	異常なし	デュポン式 錘500g 高さ50cm
耐酸性試験	異常なし	1%H ₂ SO ₄ 240時間浸漬
耐アルカリ性試験	異常なし	1%NaOH 240時間浸漬

製品仕様

Zポール

Aタイプ

型番	鋼管径 (mm)	L (mm)	板厚 (mm)	重量 (kg)	荷重 (N)
ZA-5.5	114.3	5500	2.3	35	1290 (130kg)
ZA-6.0	114.3	6000	2.3	38	1150 (115kg)
ZA-7.0	114.3	7000	2.3	44	990 (100kg)
ZA-8.0	114.3	8000	2.7	59	990 (100kg)
ZA-9.0	114.3	9000	3.1	76	1000 (100kg)

Bタイプ

型番	鋼管径 (mm)	L (mm)	板厚 (mm)	重量 (kg)	荷重 (N)
ZB-6.0	127.0	6000	2.4	44	1490 (150kg)
ZB-7.0	127.0	7000	2.4	52	1280 (130kg)
ZB-8.0	127.0	8000	2.8	69	1280 (130kg)
ZB-9.0	127.0	9000	3.2	88	1280 (130kg)

Cタイプ

型番	鋼管径 (mm)	L (mm)	板厚 (mm)	重量 (kg)	荷重 (N)
ZC-7.0	139.8	7000	2.4	57	1560 (155kg)
ZC-8.0	139.8	8000	3.0	81	1660 (170kg)
ZC-9.0	139.8	9000	3.0	91	1470 (150kg)
ZC-10.0	139.8	10000	3.0	102	1320 (135kg)

Dタイプ

型番	鋼管径 (mm)	L (mm)	板厚 (mm)	重量 (kg)	荷重 (N)
ZD-7.0	165.2	7000	3.2	89	2880 (290kg)
ZD-8.0	165.2	8000	3.2	102	2500 (250kg)
ZD-9.0	165.2	9000	3.2	115	2210 (225kg)
ZD-10.0	165.2	10000	3.2	128	1980 (200kg)

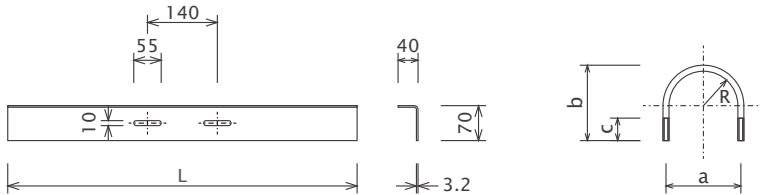
ZAJポール (鋼管径 ϕ 114.3mm)

型番	L1 (mm)	L2 (mm)	L (mm)	総重量 (kg)	荷重 (N)
ZAJ-6.0	4000 板厚=2.3mm 重量=25kg	2225 板厚=2.7mm 重量=17kg	6000	42	1340 (135kg)
ZAJ-7.0	4000 板厚=2.3mm 重量=25kg	3225 板厚=2.7mm 重量=24kg	7000	49	1140 (115kg)
ZAJ-8.0	4000 板厚=2.3mm 重量=25kg	4225 板厚=2.7mm 重量=32kg	8000	57	990 (100kg)
ZAJ-9.0	4000 板厚=2.3mm 重量=25kg	5225 板厚=3.1mm 重量=45kg	9000	70	1000 (100kg)

Zポール 別売部品

アングルネカセ

ユニクロめっき仕様

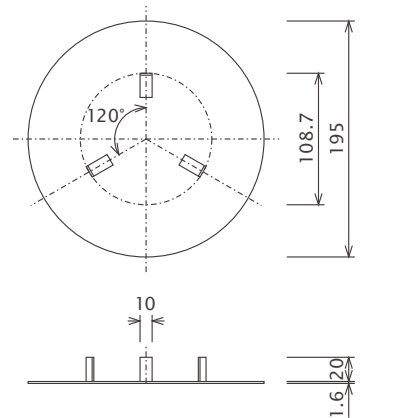


型番	適用鋼管径	a	b	c	L	R
ZA用	φ114.3	124	151	50	700	58
ZB用	φ127.0	140	171	50	700	66
ZC用	φ139.8	152	185	50	700	72
ZD用	φ165.2	178	210	50	700	85

単位：mm

沈下防止プレート (ZA ZB ZC用)

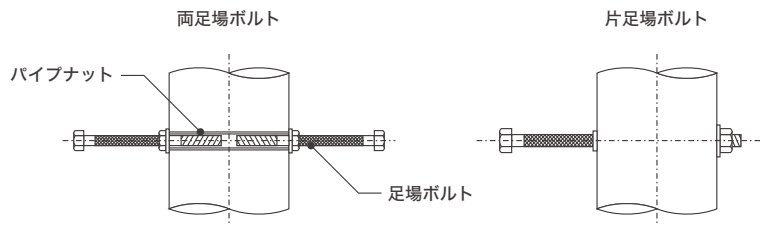
ユニクロめっき仕様



※ ZD用はキャップ式です。

単位：mm

足場ボルト



公式HP www.ypole.co.jp

本社 〒100-6919 東京都千代田区丸の内2-6-1 (丸の内パークビルディング19F)
 群馬工場 〒375-0015 群馬県藤岡市中栗須508
 滋賀工場 〒527-0212 滋賀県東近江市永源寺高野町西ノ脇1570-1

TEL. 03-3214-1552 FAX. 03-3212-1751
 TEL. 0274-23-2311 FAX. 0274-24-0383
 TEL. 0748-27-1300 FAX. 0748-27-1365

販売代理店 (YSポール株式会社)

東京営業部 〒100-6919 東京都千代田区丸の内2-6-1 (丸の内パークビルディング19F)
 東北支店 〒980-0021 仙台市青葉区中央2-2-6 (三井住友銀行仙台ビル7F)
 高崎支店 〒370-0841 群馬県高崎市栄町16-11 (高崎イーストタワー13F)
 名古屋支店 〒460-0003 名古屋市中区錦2-4-3 (錦パークビル2F)
 大阪支店 〒531-0072 大阪市北区豊崎3-19-3 (ピアスタワー3F)
 広島支店 〒732-0827 広島市南区稲荷町1-1 (ロイヤルタワー8F)
 九州支店 〒812-0011 福岡市博多区博多駅前1-4-4 (東京建物博多ビル9F)

TEL. 03-3214-1510 FAX. 03-3212-1751
 TEL. 022-721-5035 FAX. 022-263-1190
 TEL. 027-333-1371 FAX. 027-333-1375
 TEL. 052-201-2150 FAX. 052-222-1877
 TEL. 06-6372-3305 FAX. 06-6371-0319
 TEL. 082-568-7555 FAX. 082-568-7556
 TEL. 092-433-2290 FAX. 092-472-7794

- 本カタログは一般的な当社実績などの情報を基に提供するものです。設計指針などのマニュアルを示すものではありません。また、必ずしも製品保証を意味するものではありません。
- 本カタログの記載製品は使用目的や設置条件等によっては記載した内容と異なる性能や性質を示すことがあります。
- 本カタログに掲載している技術情報を誤って使用したこと等による不具合の発生およびその損害につきましては、責任を負いかねます。
- 製品の仕様や外観が予告なしに変更される場合があります。最新の内容については別途弊社にお問い合わせ下さい。
- 本カタログの内容は予告無く変更する場合がありますので、予めご了承下さい。また、無断転載・転用を禁じます。